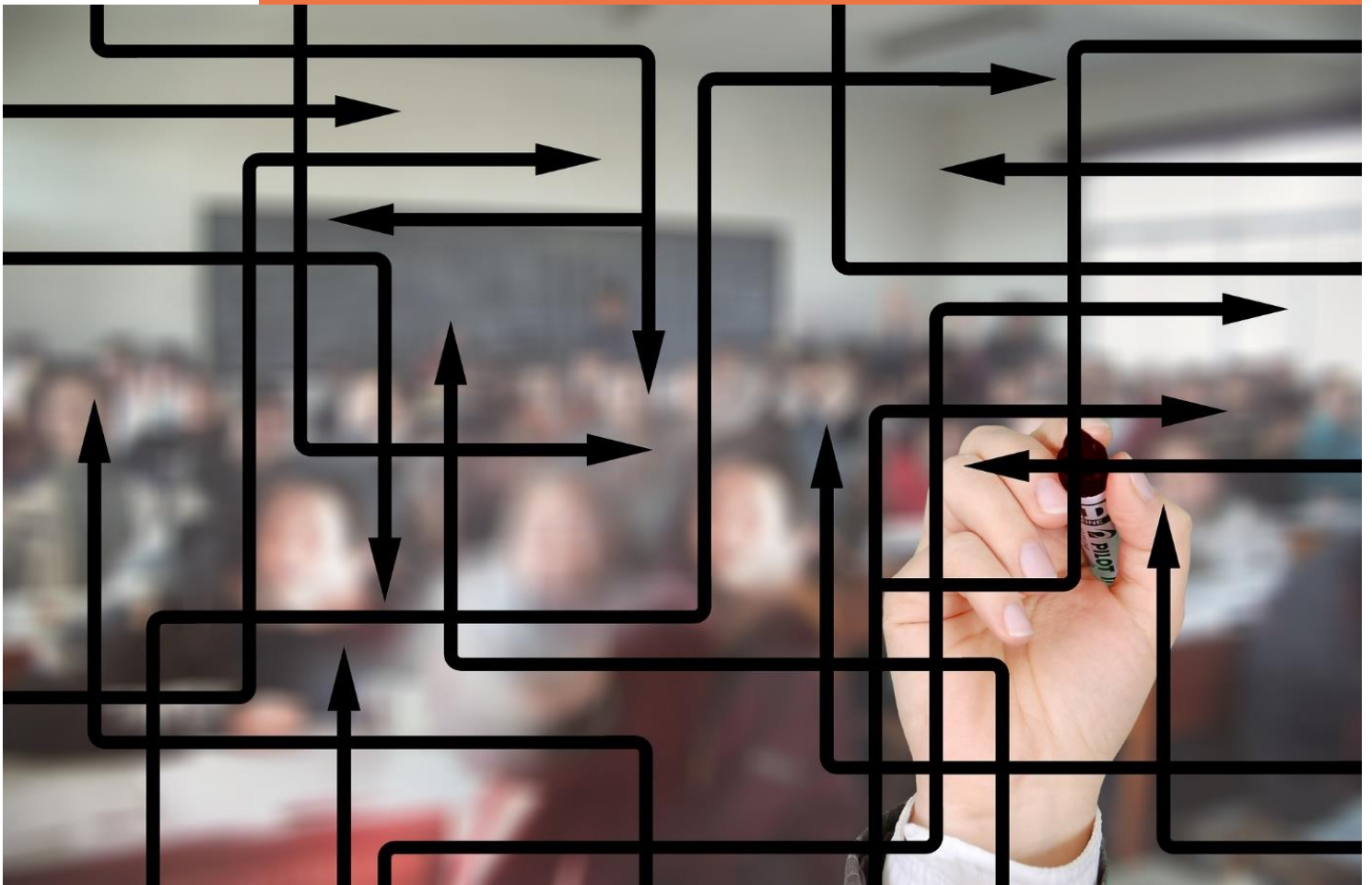
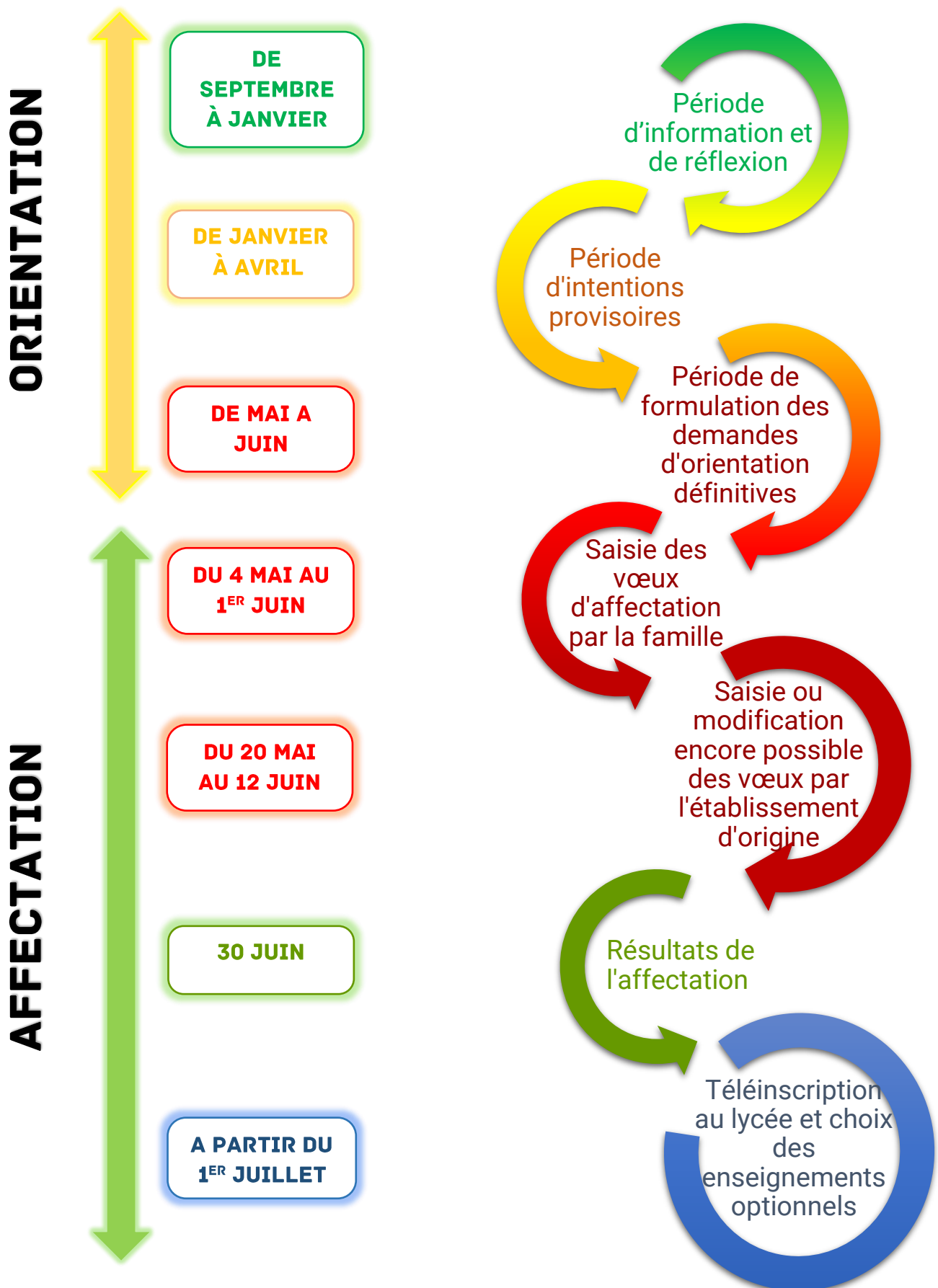


## APRÈS LA CLASSE DE TROISIÈME

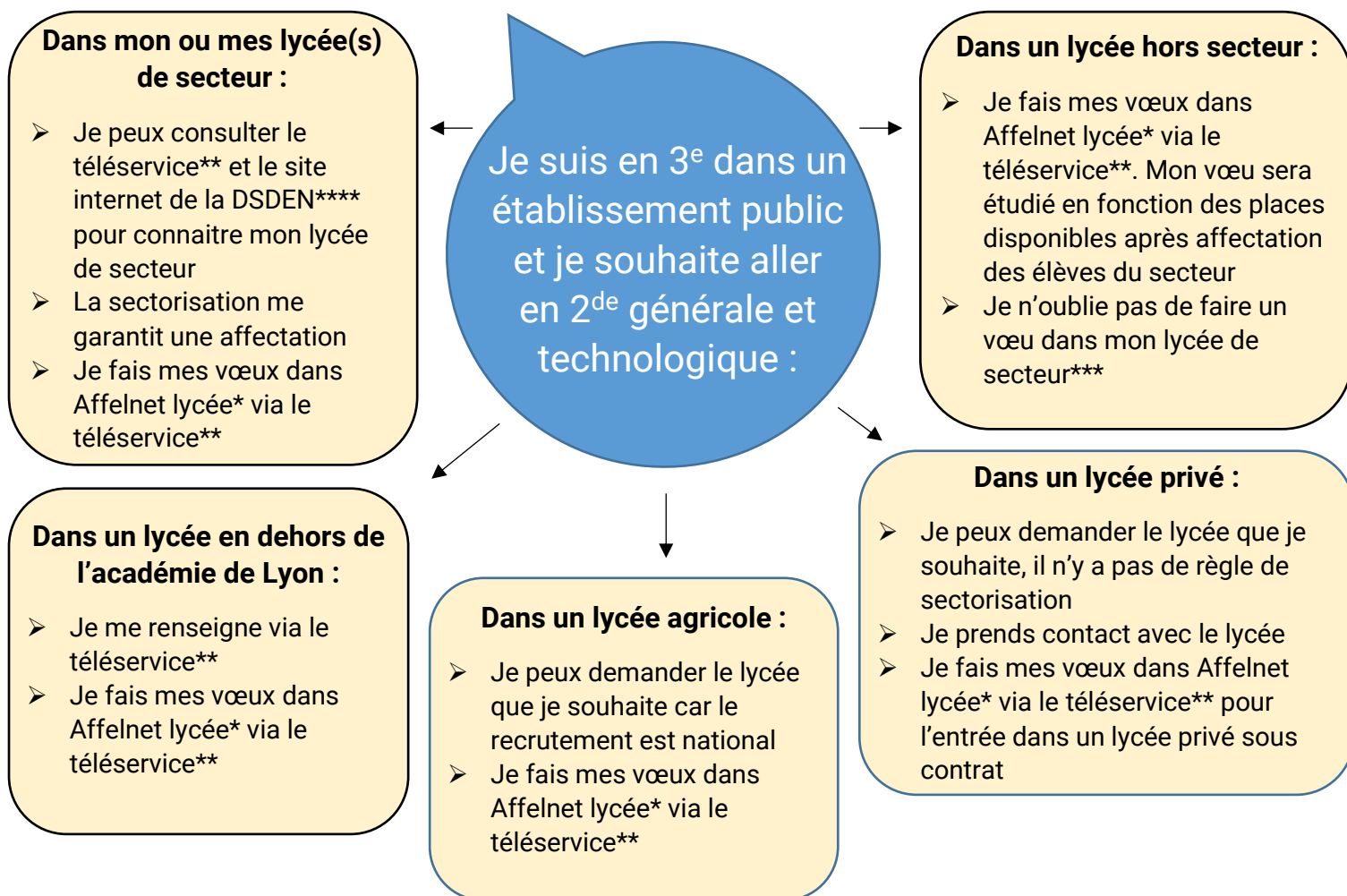
Je veux m'orienter vers une voie générale et technologique :  
Que dois-je faire ?



# DE LA 3<sup>E</sup> VERS LA VOIE GÉNÉRALE ET TECHNOLOGIQUE



# COMMENT FAIRE UN VŒU EN 2<sup>DE</sup> GÉNÉRALE ET TECHNOLOGIQUE ?



## **ATTENTION : IL Y A DES MODALITÉS PARTICULIÈRES POUR CANDIDATER :**

- a un enseignement optionnel artistique
- en section internationale
- en section binationale
- en 2<sup>de</sup> STHR (bac hôtellerie et restauration)

### **MAIS AUSSI :**

- Pour les sportifs de haut niveau
- Pour intégrer une section sportive

1) Je prends contact avec le lycée pour connaître les modalités d'accès et le calendrier.

2) Je fais des vœux dans Affelnet lycée\* via le téléservice\*\*.

**ATTENTION :** Déposer un dossier, passer des tests de recrutement ou un entretien ne me garantit pas une place dans une 2<sup>de</sup> avec les spécificités demandées.

3) Je fais au moins un vœu dans mon lycée ou mes lycées de secteur pour une 2<sup>de</sup> GT sans modalités particulières\*\*\*.

\* AFFELNET Lycée: application informatique préparatoire à l'affectation

\*\* Le téléservice : le téléservice Affectation permet aux familles l'accès dématérialisé à l'offre de formation en lycée ainsi que la saisie des vœux

\*\*\* Il est important de formuler un vœu dans mon lycée de secteur car la sectorisation me garantit une affectation

\*\*\*\*DSDEN : direction des services départementaux de l'éducation nationale

## SITUATION PARTICULIÈRE :

Pour les situations de handicap reconnues par la MDPH ou de trouble de santé invalidant qui limitent mon choix d'orientation, je complète un dossier pour la commission de préparation à l'affectation. La commission étudie ma situation et statut sur la nécessité ou pas d'un bonus qui favorise mon affectation.

### Calendrier :

- Mercredi 27 mai 2020 : date limite de réception à la DSDEN\*\*\*\* des dossiers à étudier pour toutes les commissions de préparation à l'affectation.

## EN PRATIQUE...

- Il me faut une décision d'orientation vers la 2<sup>de</sup> GT pour pouvoir formuler des vœux en lycée en 2<sup>de</sup> GT.
- Je peux formuler de 1 à 10 vœux classé(s) par ordre de préférence.
- Il est important de formuler un vœu dans mon lycée ou mes lycées de secteur car la sectorisation me garantit une affectation.  
Pour connaître mon secteur, je consulte le téléservice\*\* ou le site de la DSDEN\*\*\*\* de mon département.
- Pour m'aider à formuler mes vœux dans le téléservice\*\*, je me rapproche de mon établissement ou d'un Centre d'Information et d'Orientation (CIO).

## M'INFORMER...

Guide complet de l'affectation 2020 : [saio.ac-lyon.fr/spip](http://saio.ac-lyon.fr/spip)

Site académique : [www.ac-lyon.fr](http://www.ac-lyon.fr)

Site de la DSDEN du Rhône : <http://www.ac-lyon.fr/dsden69/pid3256/accueil.html>

Site de la DSDEN de l'Ain : <http://www.ac-lyon.fr/dsden01/pid33537/accueil.html>

Site de la DSDEN de la Loire : <http://www.ac-lyon.fr/dsden42/pid33519/accueil.html>

Information sur les études et les métiers : [www.onisep.fr](http://www.onisep.fr)

Information et accompagnement à l'orientation : prendre rendez-vous dans un Centre d'Information sur l'orientation ( CIO ) : <http://www.ac-lyon.fr/cid90466/annuaire-academique-et-ressources-pour-l-orientation.html>

[Education.gouv.fr](http://Education.gouv.fr)